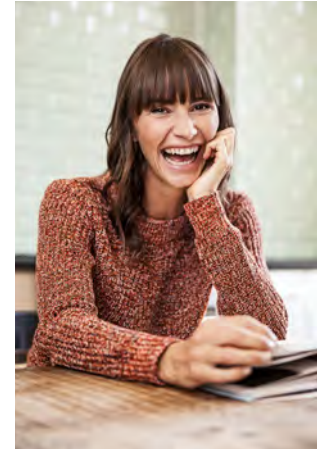
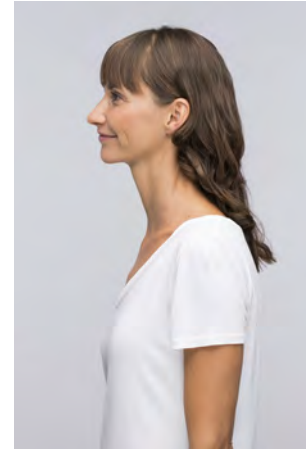


EVERYDAY PEOPLE



ANNE G.

Geburtsjahr 1976
Größe 1,71
Konfektion 34-36
Haare braun
Augen braun-grün
Schuhe 39-40

Besonderheiten
sportlich (Yoga)
Schauspielerin

Booking Base Köln



W everydaypeople.de

M hello@everydaypeople.de

EVERYDAY
PEOPLE



ANNE G.

Geburtsjahr 1976
Größe 1,71
Konfektion 34-36
Haare braun
Augen braun-grün
Schuhe 39-40

Besonderheiten
sportlich (Yoga)
Schauspielerin

Booking Base Köln

W everydaypeople.de
M hello@everydaypeople.de

