

EVERYDAY PEOPLE



MARIE O.

Geburtsjahr 1989

Größe 1,78

Konfektion 36-38

Haare blond

Augen grün-blau

Schuhe 41

Besonderheiten

sportlich (Yoga)

Tänzerin (Jazz, Hip Hop)

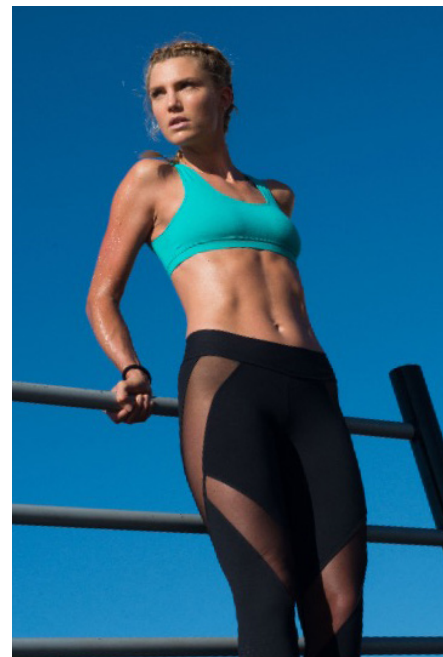
Booking Base Köln



W everydaypeople.de

M hello@everydaypeople.de

EVERYDAY PEOPLE



MARIE O.

Geburtsjahr 1989

Größe 1,78

Konfektion 36-38

Haare blond

Augen grün-blau

Schuhe 41

Besonderheiten

sportlich (Yoga)

Tänzerin (Jazz, Hip Hop)

Booking Base Köln

W everydaypeople.de

M hello@everydaypeople.de



EVERYDAY PEOPLE



MARIE O.

Geburtsjahr 1989
Größe 1,78
Konfektion 36-38
Haare blond
Augen grün-blau
Schuhe 41

Besonderheiten
sportlich (Yoga)
Tänzerin (Jazz, Hip Hop)

Booking Base Köln

W everydaypeople.de
M hello@everydaypeople.de

