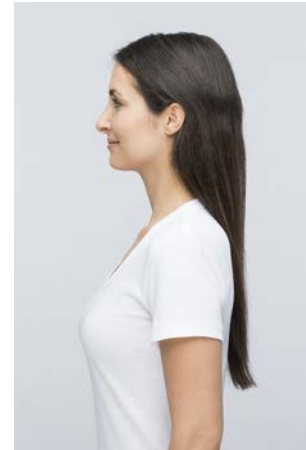


EVERYDAY PEOPLE



DINAH S.

Geburtsjahr 1982
Größe 1,72
Konfektion 36
Haare dunkelbraun
Augen grün-grau
Schuhe 38-39

Besonderheiten
sportlich
(Yoga, Rennrad, Reiten)

Booking Base Köln



W everydaypeople.de
M hello@everydaypeople.de