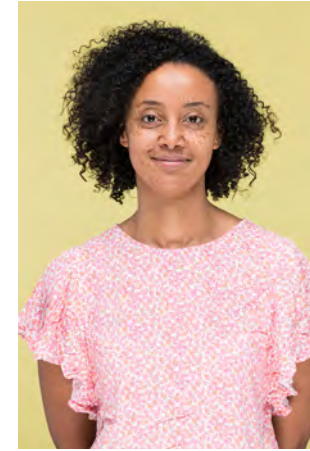
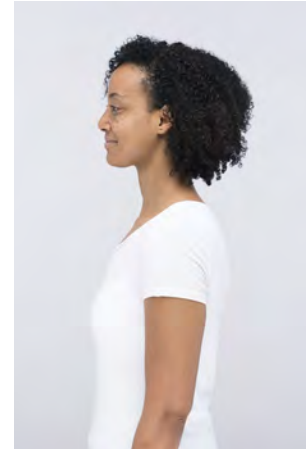


EVERYDAY PEOPLE



RUTA G.

Geburtsjahr 1982
Größe 1,68
Konfektion 36
Haare schwarz
Augen schwarz-braun
Schuhe 37

Besonderheiten
Sommerprossen

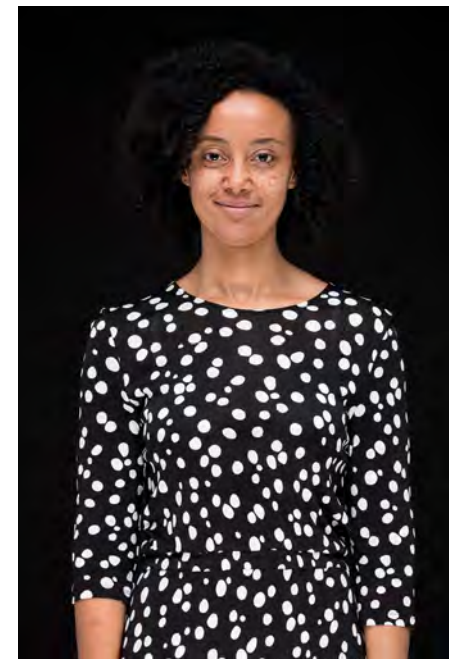
Booking Base Köln



W everydaypeople.de

M hello@everydaypeople.de

EVERYDAY PEOPLE



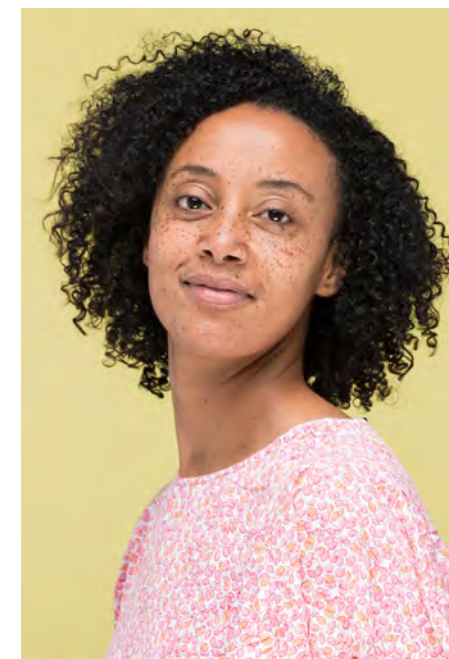
RUTA G.

Geburtsjahr 1982
Größe 1,68
Konfektion 36
Haare schwarz
Augen schwarz-braun
Schuhe 37

Besonderheiten
Sommersprossen

Booking Base Köln

W everydaypeople.de
M hello@everydaypeople.de



EVERYDAY PEOPLE



RUTA G.

Geburtsjahr 1982
Größe 1,68
Konfektion 36
Haare schwarz
Augen schwarz-braun
Schuhe 37

Besonderheiten
Sommersprossen

Booking Base Köln

W everydaypeople.de
M hello@everydaypeople.de

