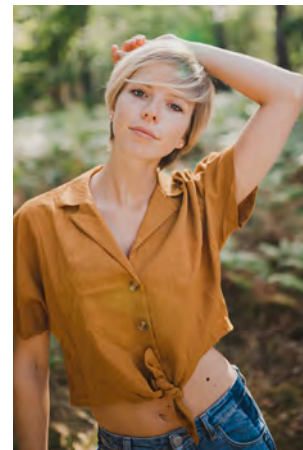


# EVERYDAY PEOPLE



ISABELL W.

Geburtsjahr 1994

Größe 1,72

Konfektion 34

Haare blond

Augen blau

Schuhe 39

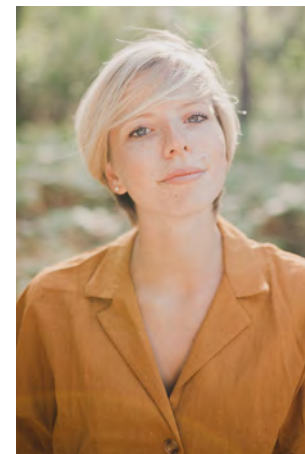
Besonderheiten

Sommersprossen

sportlich (Pilates, Laufen,

Dressurreiten)

Booking Base Köln



W [everydaypeople.de](http://everydaypeople.de)

M [hello@everydaypeople.de](mailto:hello@everydaypeople.de)