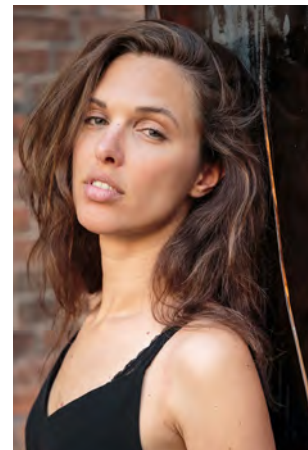


EVERYDAY PEOPLE



STEPHANIE B.

Geburtsjahr 1985
Größe 1,74
Konfektion 34-36
Haare hellbraun
Augen blau-grün-grau
Schuhe 39-40

Besonderheiten
Brille, sportlich
(Yoga, Klettern, Segeln...)

Booking Base Berlin



W everydaypeople.de

M hello@everydaypeople.de