

EVERYDAY
PEOPLE

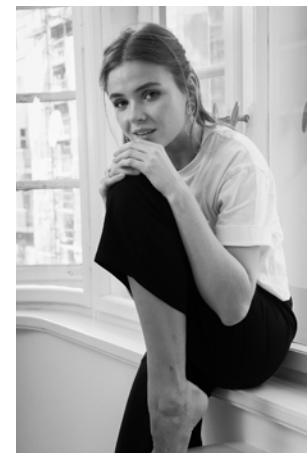


EMILIE P.

Geburtsjahr 1998
Größe 1,78
Konfektion 36
Haare dunkelblond
Augen blau-grün
Schuhe 39-40

Besonderheiten
Tänzerin (House, Waacking,
Tanztheater), sportlich (Yoga)
Schauspielerfahrung

Booking Base Köln



W everydaypeople.de

M hello@everydaypeople.de

EVERYDAY PEOPLE



EMILIE P.

Geburtsjahr 1998
Größe 1,78
Konfektion 36
Haare dunkelblond
Augen blau-grün
Schuhe 39-40

Besonderheiten
Tänzerin (House, Waacking,
Tanztheater), sportlich (Yoga)
Schauspielerfahrung

Booking Base Köln

W everydaypeople.de
M hello@everydaypeople.de

