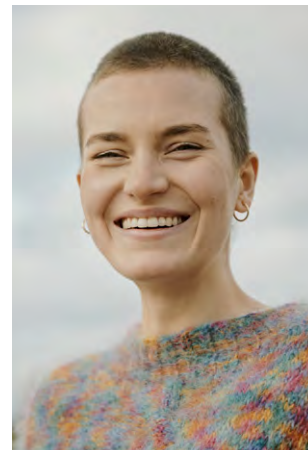


EVERYDAY PEOPLE



MARIE-JULIE K.

Geburtsjahr 1992

Größe 1,75

Konfektion 36-38

Haare blond

Augen grün

Schuhe 39-40

Besonderheiten

Sommersprossen, Brille

Schauspielerfahrung

sportlich (Laufen, Yoga, Tanz)

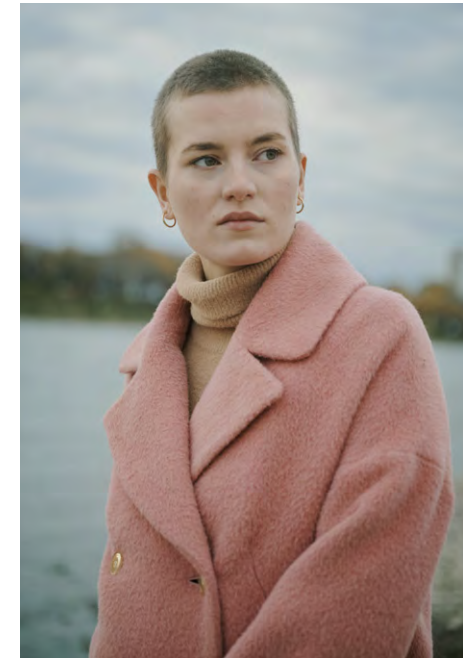
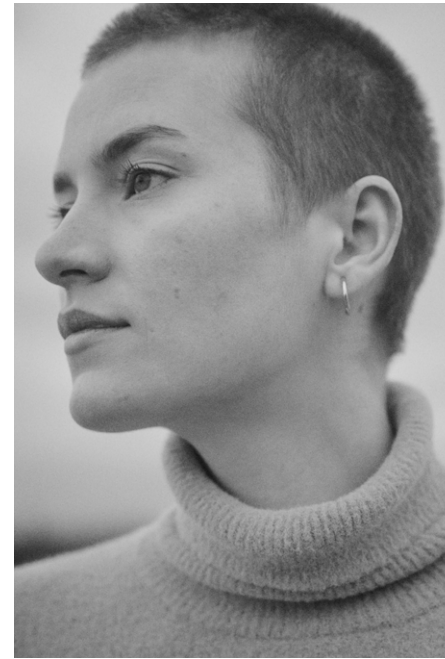
Booking Base Wuppertal/Berlin



W everydaypeople.de

M hello@everydaypeople.de

EVERYDAY PEOPLE



MARIE-JULIE K.

Geburtsjahr 1992
Größe 1,75
Konfektion 36-38
Haare blond
Augen grün
Schuhe 39-40

Besonderheiten
Sommersprossen, Brille
Schauspielerfahrung
sportlich (Laufen, Yoga, Tanz)

Booking Base Wuppertal/Berlin

W everydaypeople.de
M hello@everydaypeople.de

