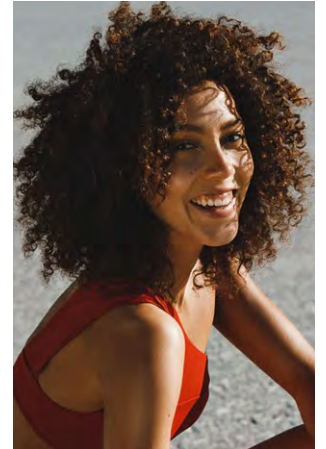


EVERYDAY PEOPLE



SARAH O.

Geburtsjahr 1995
Größe 1,76
Konfektion 36
Haare braun
Augen braun
Schuhe 41

Besonderheiten
Sommersprossen, Sportlerin
(Basketball, Reiten,
Volleyball, Tanz)
Schauspielerfahrung

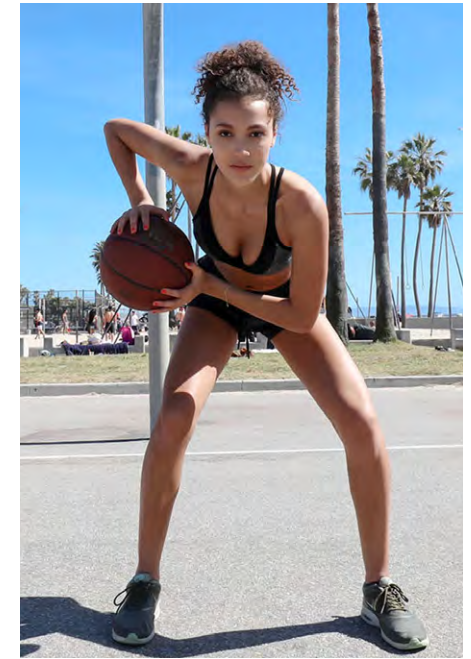
Booking Base Köln



W everydaypeople.de

M hello@everydaypeople.de

EVERYDAY PEOPLE



SARAH O.

Geburtsjahr 1995
Größe 1,76
Konfektion 36
Haare braun
Augen braun
Schuhe 41

Besonderheiten
Sommersprossen, Sportlerin
(Basketball, Reiten,
Volleyball, Tanz)
Schauspielerfahrung

Booking Base Köln

W everydaypeople.de

M hello@everydaypeople.de

