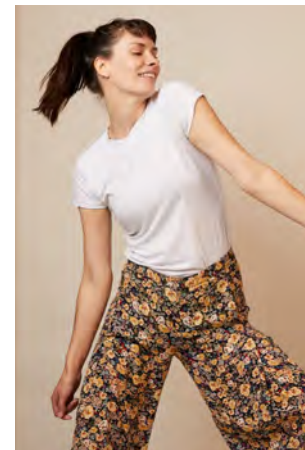


EVERYDAY PEOPLE



CLAUDIA G.

Geburtsjahr 1979
Größe 1,80
Konfektion 36/38
Haare dunkelbraun
Augen braun
Schuhe 41

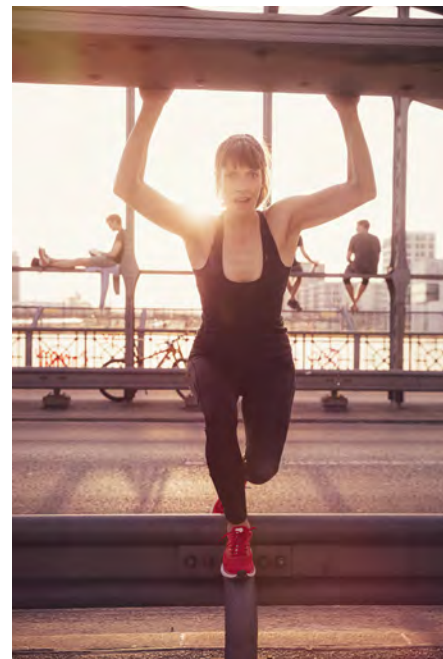
Besonderheiten
Sommersprossen,
sportlich (Tennis, Yoga,
Joggen, tanzen)

Booking Base München

W everydaypeople.de
M hello@everydaypeople.de



EVERYDAY
PEOPLE



CLAUDIA G.

Geburtsjahr 1979
Größe 1,80
Konfektion 36/38
Haare dunkelbraun
Augen braun
Schuhe 41

Besonderheiten
Sommersprossen,
sportlich (Tennis, Yoga,
Joggen, tanzen)

Booking Base München

W everydaypeople.de
M hello@everydaypeople.de

