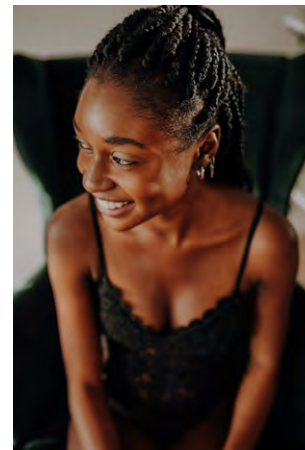


# EVERYDAY PEOPLE



GEORGETTE B.

Geburtsjahr 1996

Größe 1,73

Konfektion 34

Haare dunkelbraun-schwarz

Augen braun

Schuhe 39

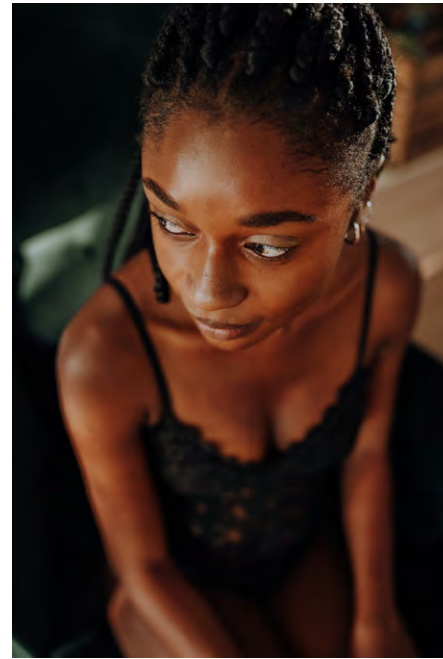
Booking Base Bochum



W [everydaypeople.de](http://everydaypeople.de)

M [hello@everydaypeople.de](mailto:hello@everydaypeople.de)

# EVERYDAY PEOPLE



GEORGETTE B.

Geburtsjahr 1996

Größe 1,73

Konfektion 34

Haare dunkelbraun-schwarz

Augen braun

Schuhe 39

Booking Base Bochum



W [everydaypeople.de](http://everydaypeople.de)

M [hello@everydaypeople.de](mailto:hello@everydaypeople.de)