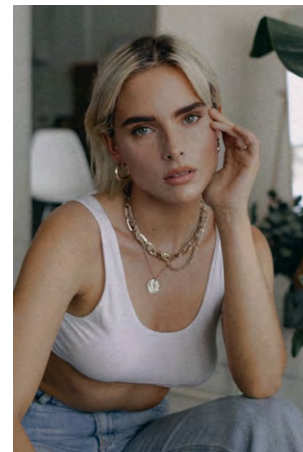
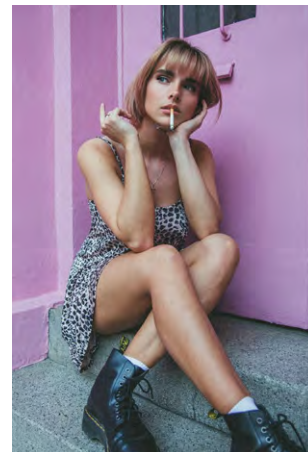


EVERYDAY PEOPLE



CAROLIN A.

Geburtsjahr 1996

Größe 1,73

Konfektion 38

Haare blond

Augen grün

Schuhe 41-42

Besonderheiten

sportlich (Yoga, Ballett)

Booking Base Düsseldorf



W everydaypeople.de

M hello@everydaypeople.de

EVERYDAY PEOPLE



CAROLIN A.

Geburtsjahr 1996

Größe 1,73

Konfektion 38

Haare blond

Augen grün

Schuhe 41-42

Besonderheiten

sportlich (Yoga, Ballett)

Booking Base Düsseldorf

W everydaypeople.de

M hello@everydaypeople.de

