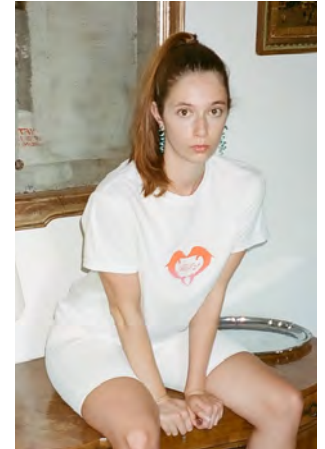
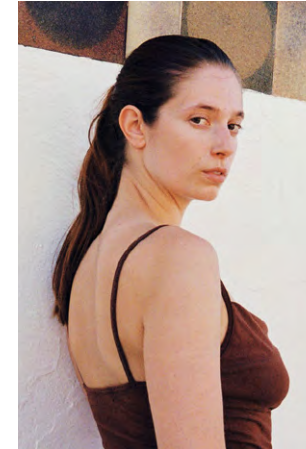
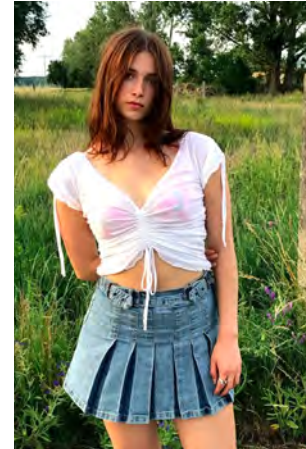


EVERYDAY PEOPLE

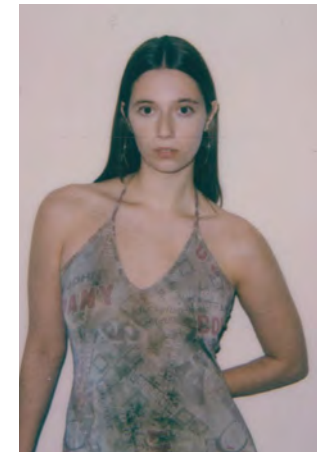


CELINE H.

Geburtsjahr 1996
Größe 1,69
Konfektion 36-38
Haare hellbraun
Augen grün-braun
Schuhe 37-38

Besonderheiten
Sommerprossen, sportlich
(Reiten, Yoga, Fitness)

Booking Base Berlin



W everydaypeople.de

M hello@everydaypeople.de

EVERYDAY PEOPLE



CELINE H.

Geburtsjahr 1996

Größe 1,69

Konfektion 36-38

Haare hellbraun

Augen grün-braun

Schuhe 37-38

Besonderheiten

Sommersprossen, sportlich
(Reiten, Yoga, Fitness)

Booking Base Berlin

W everydaypeople.de

M hello@everydaypeople.de

