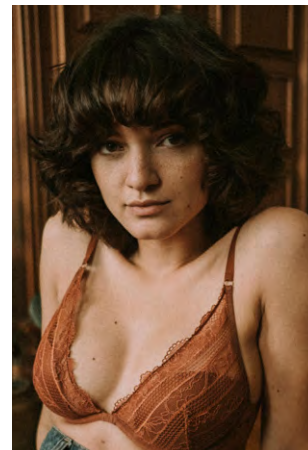


# EVERYDAY PEOPLE



NAOMI G.

Geburtsjahr 1989  
Größe 1,70  
Konfektion 36  
Haare dunkelbraun  
Augen braun  
Schuhe 39

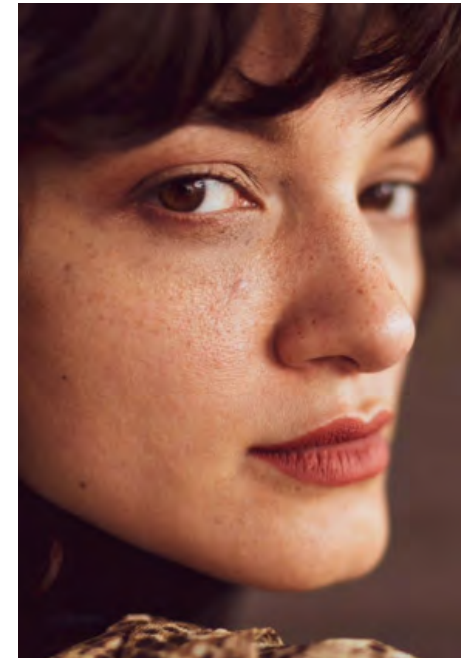
Besonderheiten  
Schauspielerin (Theaterpädagogin)  
Brille, Sommersprossen  
sportlich (u.a. Tanz)

Booking Base Berlin



W [everydaypeople.de](http://everydaypeople.de)

M [hello@everydaypeople.de](mailto:hello@everydaypeople.de)



NAOMI G.

Geburtsjahr 1989

Größe 1,70

Konfektion 36

Haare dunkelbraun

Augen braun

Schuhe 39

Besonderheiten

Schauspielerin (Theaterpädagogin)

Brille, Sommersprossen

sportlich (u.a. Tanz)

Booking Base Berlin

W [everydaypeople.de](http://everydaypeople.de)

M [hello@everydaypeople.de](mailto:hello@everydaypeople.de)

