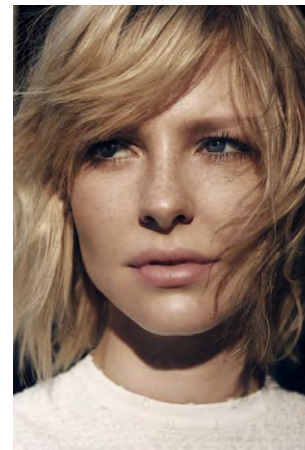


EVERYDAY PEOPLE



CAROLIN L.

Geburtsjahr 1992
Größe 1,80
Konfektion 36-38
Haare blond
Augen blau
Schuhe 40

Besonderheiten
Sommersprossen, sportlich
(Yoga, Fahrrad, Laufen)
Schauspielerfahrung

Booking Base Berlin



W everydaypeople.de

M hello@everydaypeople.de

EVERYDAY PEOPLE



CAROLIN L.

Geburtsjahr 1992

Größe 1,80

Konfektion 36-38

Haare blond

Augen blau

Schuhe 40

Besonderheiten

Sommersprossen, sportlich

(Yoga, Fahrrad, Laufen)

Schauspielerfahrung

Booking Base Berlin

W everydaypeople.de

M hello@everydaypeople.de

