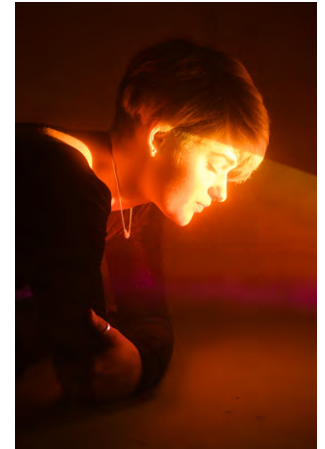
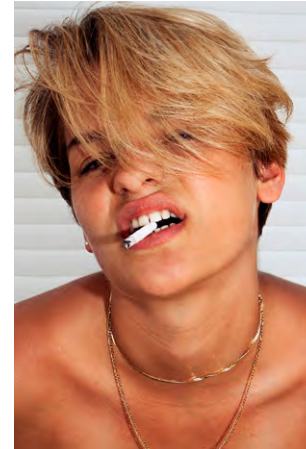


EVERYDAY PEOPLE



PAULA N.

Geburtsjahr 1999
Größe 1,62
Konfektion 36
Haare dunkelblond
Augen blau-grau
Schuhe 38,5

Besonderheiten
Sommersprossen, sportlich
(Yoga, Fitness, Fußball, Ski,
Flexibility)

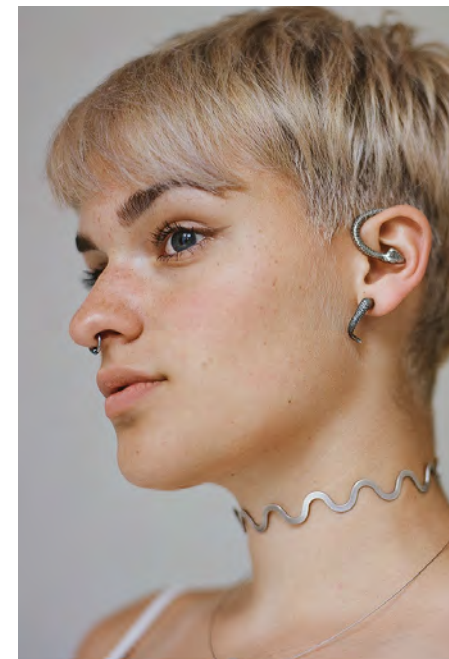
Booking Base Berlin



W everydaypeople.de

M hello@everydaypeople.de

EVERYDAY PEOPLE



PAULA N.

Geburtsjahr 1999
Größe 1,62
Konfektion 36
Haare dunkelblond
Augen blau-grau
Schuhe 38,5

Besonderheiten
Sommersprossen, sportlich
(Yoga, Fitness, Fußball, Ski,
Flexibility)

Booking Base Berlin

W everydaypeople.de
M hello@everydaypeople.de

