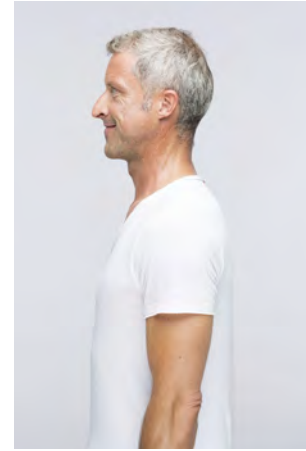


EVERYDAY PEOPLE



VOLKER S.

Geburtsjahr 1966
Größe 1,81
Konfektion 48-50
Haare grau
Augen blau
Schuhe 44

Besonderheiten
Brille
Sportler

Booking Base Frankfurt a.M.



W everydaypeople.de

M hello@everydaypeople.de

EVERYDAY PEOPLE



VOLKER S.

Geburtsjahr 1966
Größe 1,81
Konfektion 48-50
Haare grau
Augen blau
Schuhe 44

Besonderheiten
Brille
Sportler

Booking Base Frankfurt a.M.

W everydaypeople.de
M hello@everydaypeople.de

