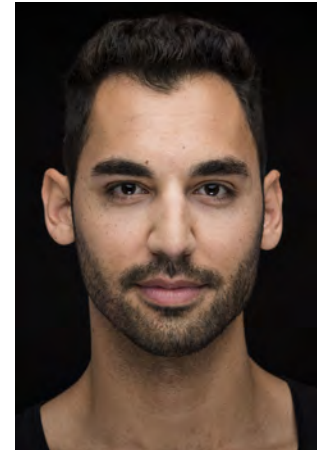
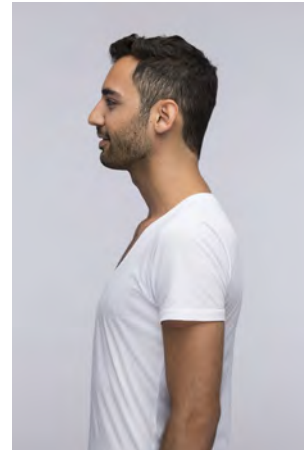


EVERYDAY PEOPLE

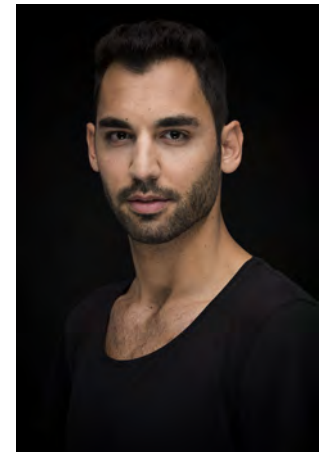


ALEE Y.

Geburtsjahr 1987
Größe 1,88
Konfektion 48-50
Haare schwarz
Augen Braun
Schuhe 44

Booking Base Köln

Besonderheiten
Bart



W everydaypeople.de
M hello@everydaypeople.de

EVERYDAY PEOPLE



ALEE Y.

Geburtsjahr 1987
Größe 1,88
Konfektion 48-50
Haare schwarz
Augen Braun
Schuhe 44

Booking Base Köln

Besonderheiten
Bart

W everydaypeople.de
M hello@everydaypeople.de

