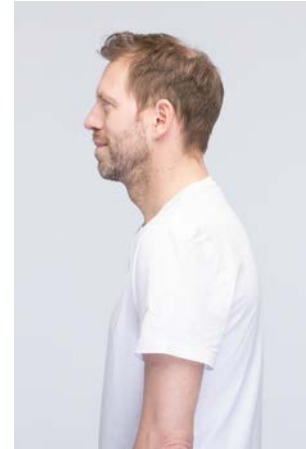


EVERYDAY PEOPLE



PATRICK G.

Geburtsjahr 1969
Größe 1,88
Konfektion 52
Haare dunkelblond
Augen blau
Schuhe 44

Besonderheiten
Sprecher
Schauspielerfahrung
Brille, Bart

Booking Base Berlin



W everydaypeople.de

M hello@everydaypeople.de