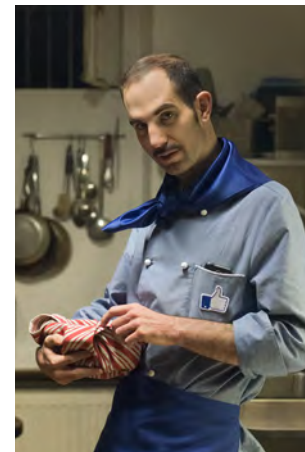
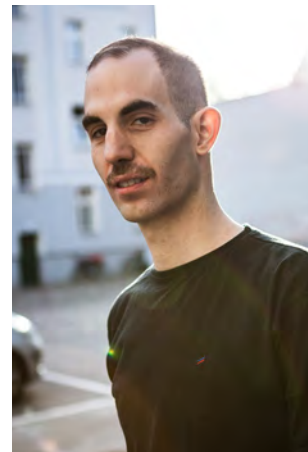


EVERYDAY PEOPLE

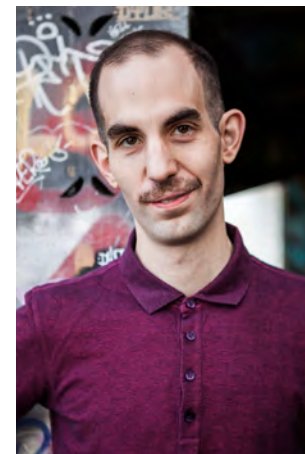


MARC P.

Geburtsjahr 1981
Größe 1,88
Konfektion 50-52
Haare schwarz-braun
Augen braun
Schuhe 45

Besonderheiten
Schauspieler, Sänger
Schnurrbart

Booking Base Berlin



W everydaypeople.de

M hello@everydaypeople.de

EVERYDAY
PEOPLE



MARC P.

Geburtsjahr 1981
Größe 1,88
Konfektion 50-52
Haare schwarz-braun
Augen braun
Schuhe 45

Besonderheiten
Schauspieler, Sänger
Schnurrbart

Booking Base Berlin

W everydaypeople.de
M hello@everydaypeople.de

