

EVERYDAY PEOPLE



HARALD H.

Geburtsjahr 1967
Größe 1,88
Konfektion 48
Haare grau
Augen braun
Schuhe 44

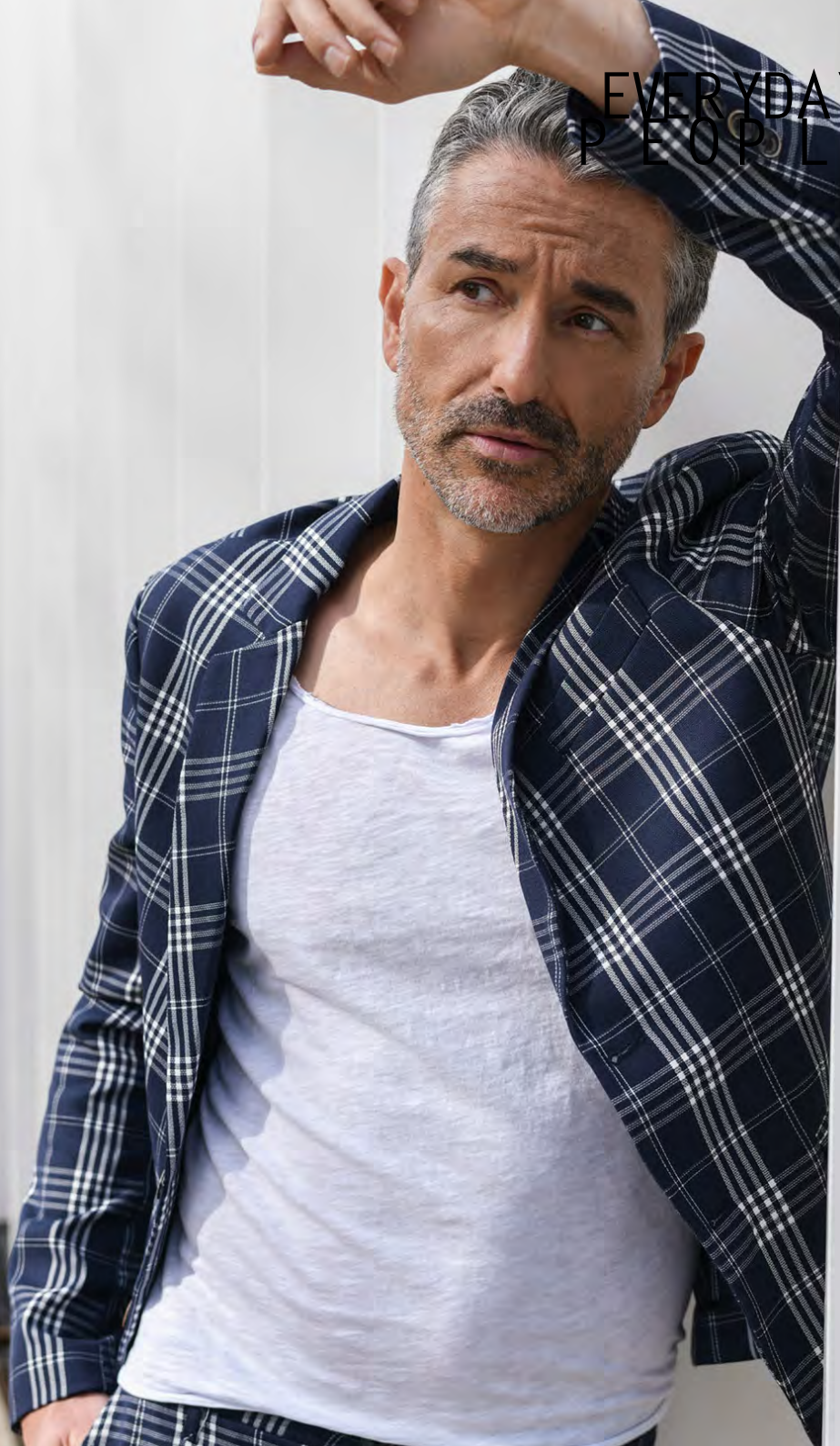
Besonderheiten
sportlich (Fitness, Joggen,
Radfahren), Bart, Brille,
Handmodel, Schauspielerefahrung

Booking Base Mannheim

W everydaypeople.de
M hello@everydaypeople.de



EVERYDAY PEOPLE



HARALD H.

Geburtsjahr 1967

Größe 1,88

Konfektion 48

Haare grau

Augen braun

Schuhe 44

Besonderheiten

sportlich (Fitness, Joggen,
Radfahren), Bart, Brille,
Handmodel, Schauspielerfahrung

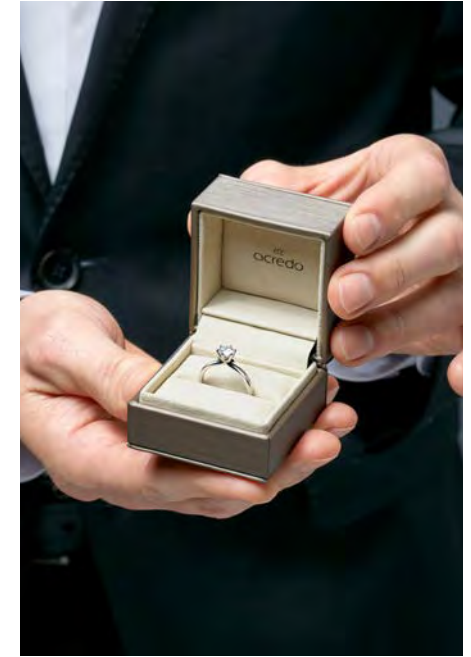
Booking Base Mannheim

W everydaypeople.de

M hello@everydaypeople.de



EVERYDAY PEOPLE



HARALD H.

Geburtsjahr 1967

Größe 1,88

Konfektion 48

Haare grau

Augen braun

Schuhe 44

Besonderheiten

sportlich (Fitness, Joggen,
Radfahren), Bart, Brille,
Handmodel, Schauspielerefahrung

Booking Base Mannheim

W everydaypeople.de

M hello@everydaypeople.de

