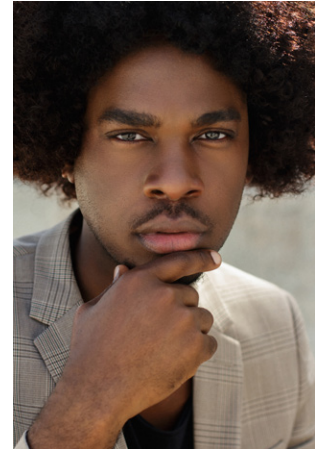
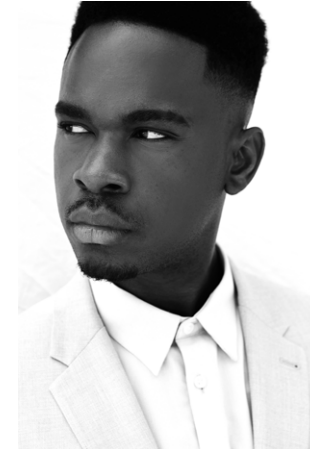


# EVERYDAY PEOPLE



JESSE O.

Geburtsjahr 1990

Größe 1,80

Konfektion 50

Haare schwarz

Augen dunkelbraun-schwarz

Schuhe 45

Besonderheiten

Bart, Schauspielerfahrung

Booking Base Berlin



W [everydaypeople.de](http://everydaypeople.de)

M [hello@everydaypeople.de](mailto:hello@everydaypeople.de)