

EVERYDAY  
PEOPLE



ARTHUR W.

Geburtsjahr 1984  
Größe 1,78  
Konfektion 48-50  
Haare dunkelblond  
Augen blau  
Schuhe 42,5

Besonderheiten  
Wellenreiten  
Brille

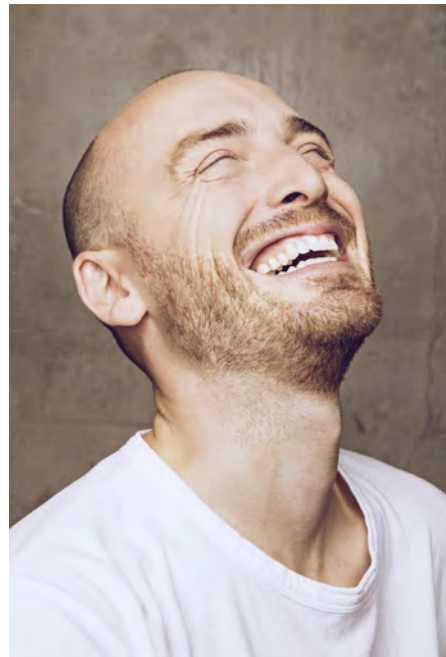
Booking Base Köln



W [everydaypeople.de](http://everydaypeople.de)  
M [hello@everydaypeople.de](mailto:hello@everydaypeople.de)



EVERYDAY  
PEOPLE



ARTHUR W.

Geburtsjahr 1984  
Größe 1,78  
Konfektion 48-50  
Haare dunkelblond  
Augen blau  
Schuhe 42,5

Besonderheiten  
Wellenreiten  
Brille

Booking Base Köln



W [everydaypeople.de](http://everydaypeople.de)

M [hello@everydaypeople.de](mailto:hello@everydaypeople.de)